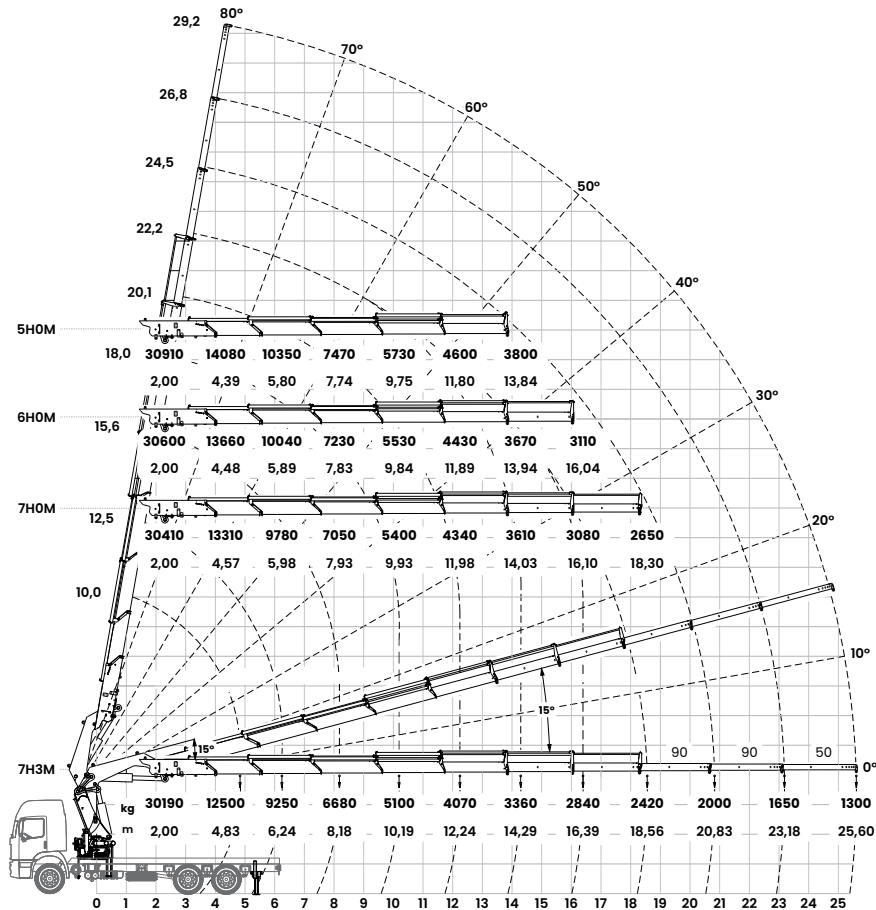


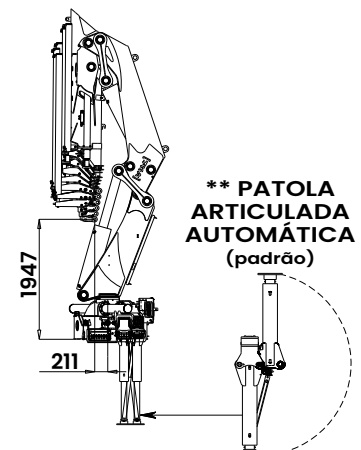
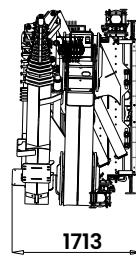
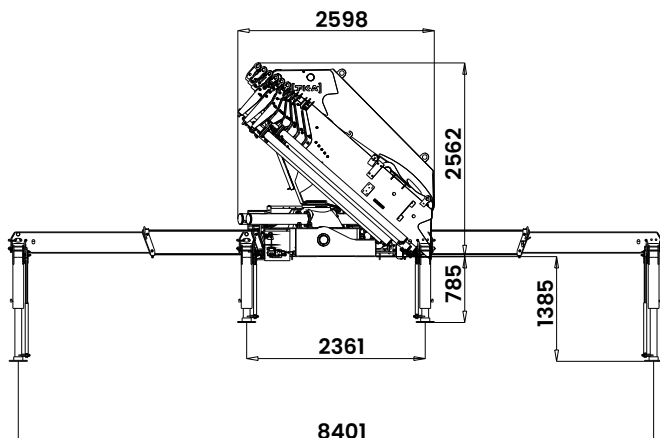
gráfico
gráfico / diagram



dados técnicos
especificaciones generales / specification

- alcance máximo vertical
máximo alcance vertical / max. manual vertical reach
29,2 m
- alcance máximo horizontal
máximo alcance horizontal / max. manual horizontal reach
25,6 m
- alcance hidráulico vertical
alcance hidráulico vertical / max. hydraulic vertical reach
22,2 m
- alcance hidráulico horizontal
alcance hidráulico horizontal / max. hydraulic horizontal reach
18,6 m
- abertura de patolas dianteiras
apertura de patolas delanteras / front stabilizer spread
8,4 m
- ângulo de elevação da lança
ángulo de elevación / boom elevation angle
80°
- ângulo de giro
ángulo de giro / slewing angle
400°
- torque de giro
torque de giro / slewing torque
6,74 tf.m
- pressão de trabalho
presión de trabajo / max. operating pressure
320 bar
- peso da máquina base - 5H0M / 6H0M / 7H0M
peso grua / dead weight
5.730 kg / 5.940 kg / 6.090 kg
- peso da máquina base - 7H1M / 7H2M / 7H3M
peso grua / dead weight
6.180 kg / 6.270 kg / 6.320 kg
- espaço ocupado para operação
espacio ocupado para transporte / fitting space required
1,8 m
- capacidade do reservatório hidráulico
capacidad de aceite / oil tank capacity
175 l
- PBT mínimo para instalação
min. PBT vehículo para instalación / min. gross vehicle weight (GVW)
23.000 kg*

dimensões
dimensiones / dimensions



* mediante estudo de integração veicular
através del estudio de integración del vehículo
through vehicle integration study

** patola articulada automática (padrão)
patas articulada automatica (estándar)
automatic articulated outriggers (standard)