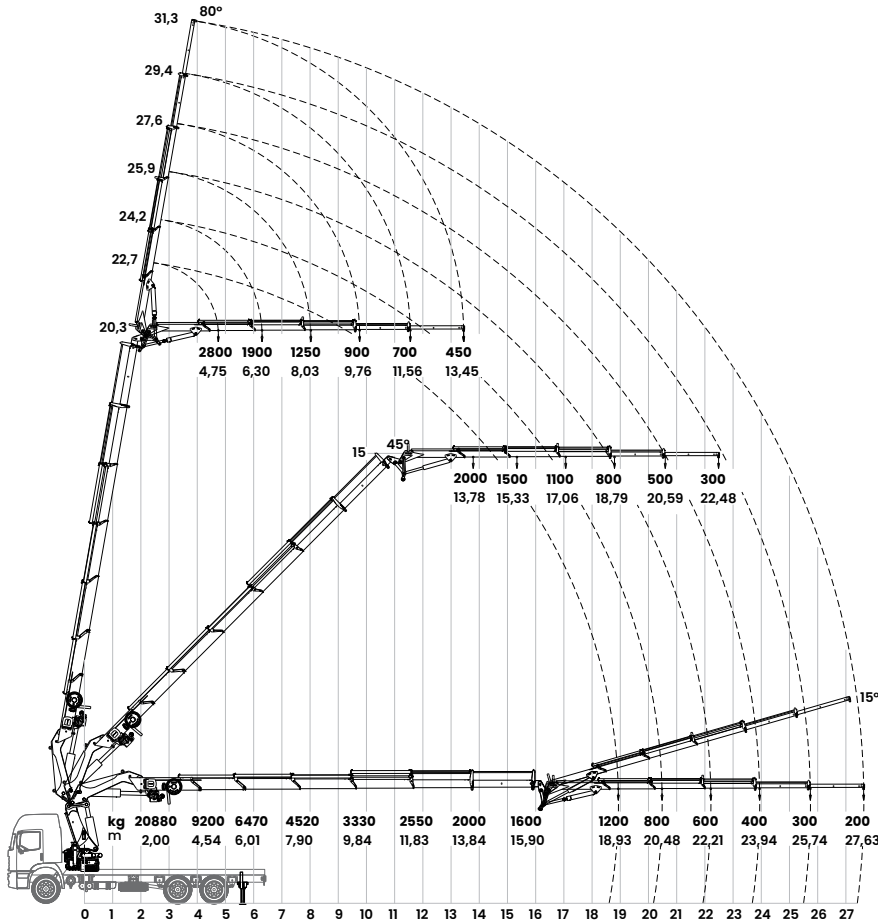


50.700 fly jib

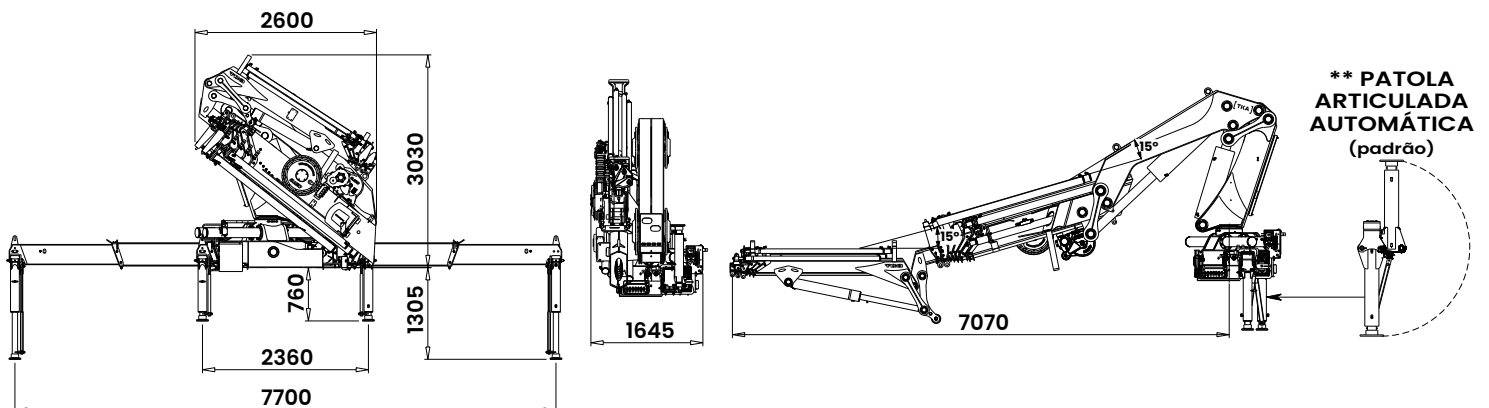
gráfico gráfico / diagram



dados técnicos especificaciones generales / specification

alcance máximo vertical - 6H0M / fly jib máximo alcance vertical / max. manual vertical reach	20,30 m / 31,30 m
alcance máximo horizontal - 6H0M / fly jib máximo alcance horizontal / max. manual horizontal reach	15,90 m / 27,63 m
alcance hidráulico vertical - 6H0M / fly jib alcance hidráulico vertical / max. hydraulic vertical reach	20,30 m / 29,40 m
alcance hidráulico horizontal - 6H0M / fly jib alcance hidráulico horizontal / max. hydraulic horizontal reach	15,90 m / 25,74 m
abertura de patolas dianteiras apertura de patolas delanteras / front stabilizer spread	7,7 m
ângulo de elevação da lança ángulo de elevación / boom elevation angle	80°
ângulo de giro ángulo de giro / slewing angle	400°
torque de giro torque de giro / slewing torque	6,74 tf.m
pressão de trabalho presión de trabajo / max. operating pressure	275 bar
peso da máquina base - 6H0M peso grua / dead weight	5.650 kg
peso da máquina base - 6H0M + fly jib peso grua / dead weight	6.600 kg
espaço ocupado para operação espacio ocupado para transporte / fitting space required	1,7 m
capacidade do reservatório hidráulico capacidad de aceite / oil tank capacity	175 l
PBT mínimo para instalação min. PBT vehículo para instalación / min. gross vehicle weight (GVW)	23.000 kg*

dimensões dimensiones / dimensions



* mediante estudo de integração veicular
através del estudio de integración del vehículo
through vehicle integration study

** patola articulada automática (padrão)
patas articulada automática (estándar)
automatic articulated outriggers (standard)