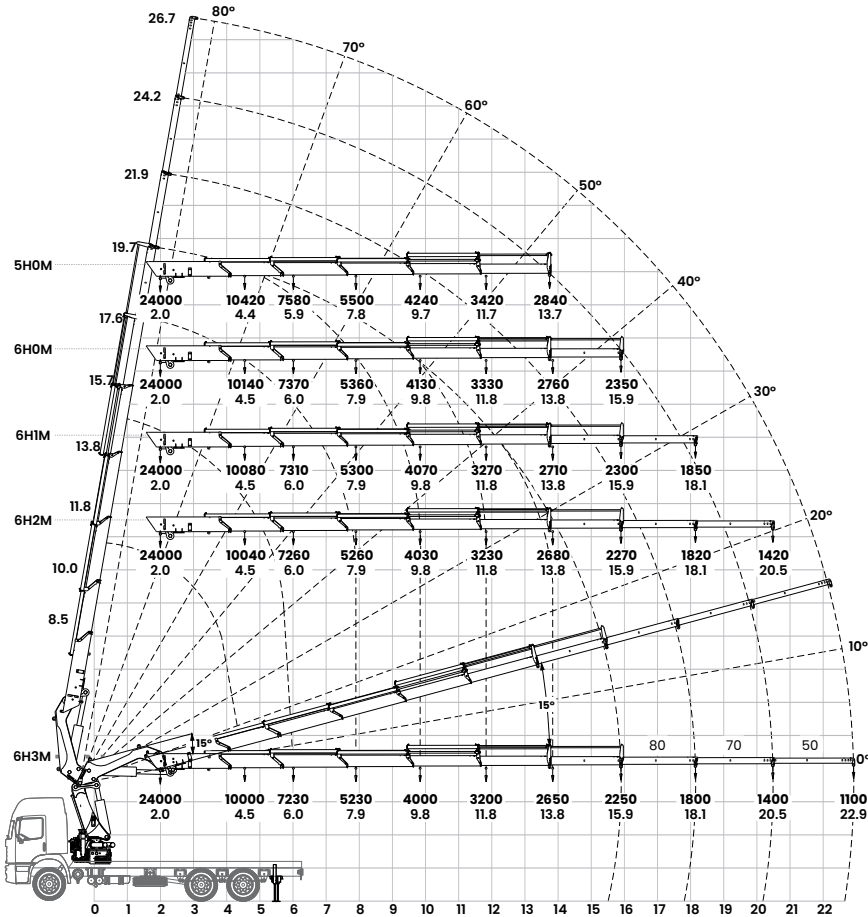
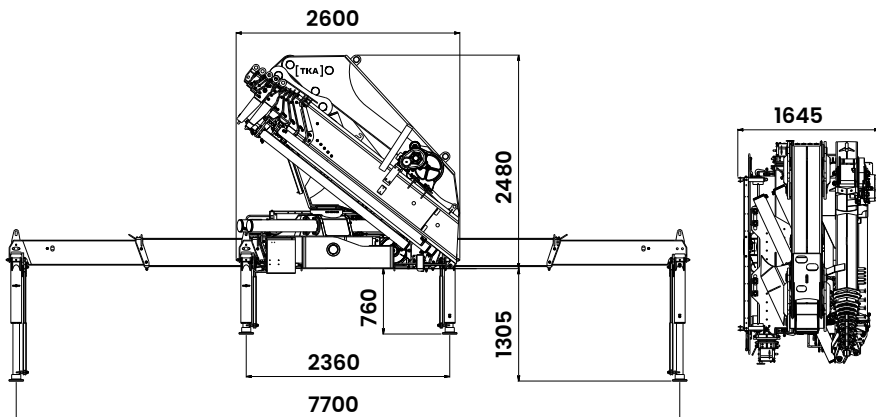


gráfico
gráfico / diagram

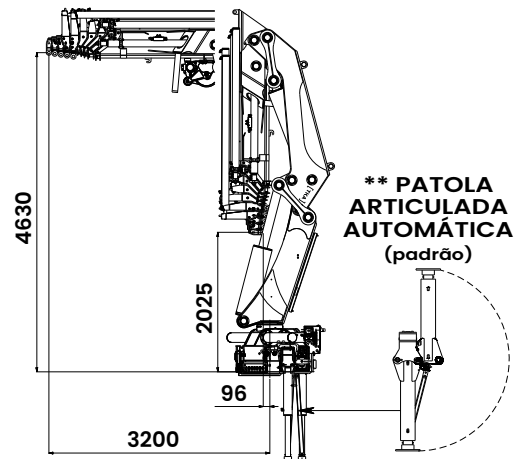


dimensões
dimensiones / dimensions



dados técnicos
especificaciones generales / specification

alcance máximo vertical máximo alcance vertical / max. manual vertical reach	26,7 m
alcance máximo horizontal máximo alcance horizontal / max. manual horizontal reach	22,9 m
alcance hidráulico vertical alcance hidráulico vertical / max. hydraulic vertical reach	19,7 m
alcance hidráulico horizontal alcance hidráulico horizontal / max. hydraulic horizontal reach	15,9 m
abertura de patolas dianteiras apertura de patolas delanteras / front stabilizer spread	7,7 m
ângulo de elevação da lança ángulo de elevación / boom elevation angle	80°
ângulo de giro ángulo de giro / slewing angle	400°
torque de giro torque de giro / slewing torque	6,74 tf.m
pressão de trabalho presión de trabajo / max. operating pressure	275 bar
peso da máquina base - 5H0M / 6H0M peso grua / dead weight	5.520 kg / 5.650 kg
peso da máquina base - 6H1M / 6H2M / 6H3M peso grua / dead weight	5.730 kg / 5.800 kg / 5.850 kg
espaço ocupado para operação espacio ocupado para transporte / fitting space required	1,7 m
capacidade do reservatório hidráulico capacidad de aceite / oil tank capacity	175 l
PBT mínimo para instalação min. PBT vehículo para instalación / min. gross vehicle weight (GVW)	23.000 kg*



* mediante estudo de integração veicular
através del estudio de integración del vehículo
through vehicle integration study

** patola articulada automática (padrão)
patas articulada automática (estándar)
automatic articulated outriggers (standard)